

# Ferrolì

Made by Ferrolì Group

## ПРОТОЧНЫЙ ГАЗОВЫЙ ВОДОНАГРЕВАТЕЛЬ



# Zefiro







Рис. 1. Колонка без защитного кожуха.

При разработке газовых проточных водонагревателей FERROLI серии Zefiro производитель поставил перед собой задачу создать компактный, безопасный и отвечающий своими функциональными возможностями всем современным требованиям, агрегат. Инженеры и дизайнеры компании "FERROLI" успешно справились с поставленной задачей. Компактный размер водонагревателей достигнут за счет оптимального расположения деталей и узлов, а экономия пространства это один из важных факторов современной жизни. Сегодня при разработке дизайна кухонного пространства каждый сантиметр имеет большое значение. При этом водонагреватели Zefiro соответствуют всем нормам и стандартам, принятым на территории РФ.

Серия газовых проточных водонагревателей Zefiro состоит из четырех моделей, отличающихся производительностью, размером и дизайном.

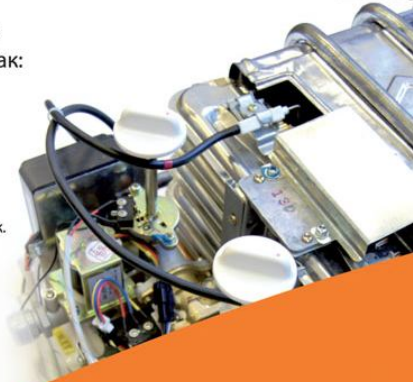
## ПРЕИМУЩЕСТВА

Газовые проточные водонагреватели FERROLI серии Zefiro разработаны специально для России. При разработке и изготовлении водонагревателей данной серии были учтены негативные факторы, с которыми приходится сталкиваться отечественному пользователю при их эксплуатации, такие как: низкое входное давление газа, низкое входное давление хозяйственной воды и ее повышенная "жесткость".

Водонагреватели серии Zefiro выгодно отличаются от имеющихся на отечественном рынке аналогов по ряду показателей, таких как:

- СОВРЕМЕННЫЙ ДИЗАЙН;
- МАЛЫЕ ГАБАРИТЫ;
- БЕЗОПАСНОСТЬ;
- НАДЕЖНОСТЬ;
- КОМФОРТ;
- ВЫСОКОЕ КАЧЕСТВО;
- ДОЛГОВЕЧНОСТЬ;
- ЭЛЕКТРОРОЗЖИГ,

Рис. 2. Газово-гидравлический блок.



## БЕЗОПАСНОСТЬ

Безопасность работы водонагревателей Zefiro при их эксплуатации обеспечивается за счет использования следующих ступеней защиты:

- Газ поступает к горелке, только в случае наличия протока воды через водонагреватель;
- Подача газа к горелке автоматически прекращается при уменьшении ниже допустимого минимума протока воды или при полном его отсутствии;
- Подача газа к горелке автоматически прекращается при отсутствии тяги в дымоходе;
- Подача газа к горелке автоматически прекращается при погасании пламени на горелке по любым причинам;
- Подача газа к горелке автоматически прекращается при перегреве воды в водонагревателе выше 85°C;
- При повышении давления воды в водонагревателе (водопроводе) более 1000 кПа автоматически срабатывает предохранительный сбросной клапан;
- Для предотвращения повреждения газового водонагревателя в зимнее время вследствие замерзания воды в нем, предусмотрен клапан для слива воды.



Рис. 3. Теплообменник из меди со специальным покрытием.

## ЭФФЕКТИВНОСТЬ И УНИВЕРСАЛЬНОСТЬ

Эффективность водонагревателей серии Zefiro подтверждается высоким КПД, достигающим практически 90 %, а обосновывается материалом и конструкцией теплообменника. Теплообменник изготовлен из меди со специальным покрытием, что делает его устойчивым к коррозии, а в медной трубке, обвивающей медную рубашку теплообменника, происходит предварительный нагрев хозяйственной воды, что ведет к экономии газа.

Проточные водонагреватели Zefiro могут снабжать горячей водой одну или несколько точек водоразбора и работать, как на природном, так и на сжиженном газе.

## УДОБСТВО И ПРОСТОТА ЭКСПЛУАТАЦИИ

С помощью переключателя регулировки мощности и переключателя регулировки расхода, потребитель может сам настроить температуру нагрева воды, регулируя (изменяя) вручную, как количество газа, подаваемое на горелку, так и количество хозяйственной воды, подаваемой в водонагреватель.

## Технические характеристики газовых проточных водонагревателей FERROLI серии Zefiro\*

МОДЕЛЬ	Мощность (кВт)	Производительность ΔТ 25°С (л/мин)	Расход газа (м³/час)	Вес (кг)	Габариты ВхШхГ (мм)
Zefiro 5C	10.1	5.1	1.07	5.2	450x280x130
Zefiro 10C	20.2	10.1	2.14	9.1	550x330x190
Zefiro 11C	21.1	10.8	2.23	9.1	550x330x190
Zefiro 14C	27.8	13.7	2.83	12.9	650x400x190

\*Компания FERROLI оставляет за собой право вносить необходимые технические изменения в свою продукцию без предварительного уведомления.