

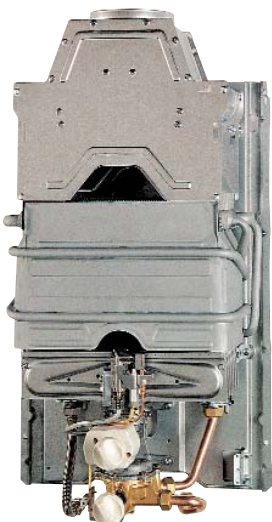
Ferrolì
i migliori gradi centigradi

PROMETEO

Проточный газовый водонагреватель



НОВИНКА



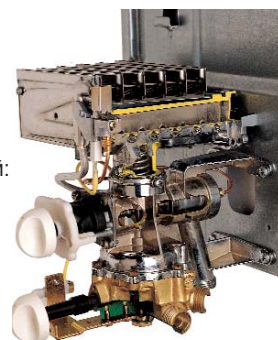
Газовые проточные водонагреватели (газовые колонки) **FERROLI** серии **Prometeo** имеют следующие преимущества:

- широкий модельный ряд;
- полная безопасность;
- высокая эффективность;
- удобство пользования;
- универсальность;
- экологичность.

ШИРОКИЙ МОДЕЛЬНЫЙ РЯД

Серия газовых колонок **Prometeo** состоит из 9 моделей, отличающихся по ряду показателей:

- производительность от 5 до 15 литров в минуту;
- система воспламенения горелки:
 - пьезорозжиг "Multi-spark" - осуществляется поворотом ручки регулятора мощности;
 - автоматический электророзжиг - осуществляется автоматически при открытии крана расхода горячей воды (модели CL).
- размеры;
- комплектация.



Газово-гидравлический блок

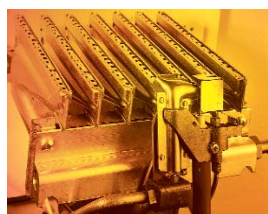
Колонка без защитного кожуха

ПОЛНАЯ БЕЗОПАСНОСТЬ

Газовые колонки **Prometeo** оборудованы системой датчиков для контроля всех рабочих параметров.

Система безопасности обеспечивает:

- защиту от перегрева (при достижении колонкой максимально допустимой температуры термостат автоматически отключает колонку);
- защиту от отсутствия протока воды (в случае прекращения протока происходит закрытие газового клапана и отключение колонки);
- защиту от исчезновения пламени на горелке (процесс горения постоянно контролируется электродом контроля пламени, в случае исчезновения пламени происходит закрытие газового клапана);
- защиту от исчезновения тяги (процесс дымоудаления контролируется термостатом дымовых газов и в случае исчезновения тяги система защиты отключает газовый клапан).



Горелка

ВЫСОКАЯ ЭФФЕКТИВНОСТЬ

Теплообменник водонагревателей изготовлен из чистой электролитической меди со специальным термостойким покрытием и имеет максимально возможную эффективность.

УДОБСТВО ПОЛЬЗОВАНИЯ

Водонагреватели укомплектованы ручкой регулирования мощности, которая позволяет пользователю изменять её в диапазоне от 50 до 100%. Кроме того водонагреватель имеет селектор температуры и систему модуляции, благодаря которым можно регулировать температуры воды.

В моделях серии **Prometeo** CIP и CL предусмотрена запатентованная система непрерывной модуляции, автоматически обеспечивающая требуемую мощность в зависимости от напора воды. Таким образом происходит экономия газа и обеспечивается комфортность эксплуатации.



Теплообменник

УНИВЕРСАЛЬНОСТЬ

Водонагреватели оснащены универсальной газовой горелкой, приспособленной к работе на различных видах бытового использования (бутан, пропан, природный газ). Для перевода колонки на другой тип газа достаточно заменить форсунки.

ЭКОЛОГИЧНОСТЬ

Водонагреватели отвечают самым высоким требованиям экологической безопасности.

Модель	Диапазон мощности, кВт	Максимальный расход газа, м³/ч	Максимальная производительность горячей воды Δt = 25° С, л/мин	Масса, кг	Габариты (высота × ширина × глубина), мм
CM 5	8,72	1,1	5	5	568 × 248 × 141
E-10 P	17,4	2,19	10	10	660 × 360 × 206
CL 7	6,1 - 11,55	1,38	6,62	9	580 × 306 × 220
CL 11	9,4 - 19,2	2,34	11	11	660 × 360 × 206
CL 13	11,3 - 22,7	2,89	13	19	660 × 360 × 248
CL 156	12,7 - 26,16	3,12	15	20,5	660 × 360 × 248
CIP 11	9,4 - 19,2	2,35	11	11	660 × 360 × 206
CIP 13	11,3 - 22,7	2,89	13	19	660 × 360 × 248
CIP 156	12,7 - 26,16	3,12	15	20,5	660 × 360 × 248



Представительство **Ferrolì S.p.A.** в РФ

119002, г. Москва, пер. Сивцев Вражек, д. 14, оф. 2

тел. +7 (495) 589-25-62, факс +7 (495) 589-25-61

e-mail: ferrolì@ferrolì.msk.ru www.ferrolì.msk.ru